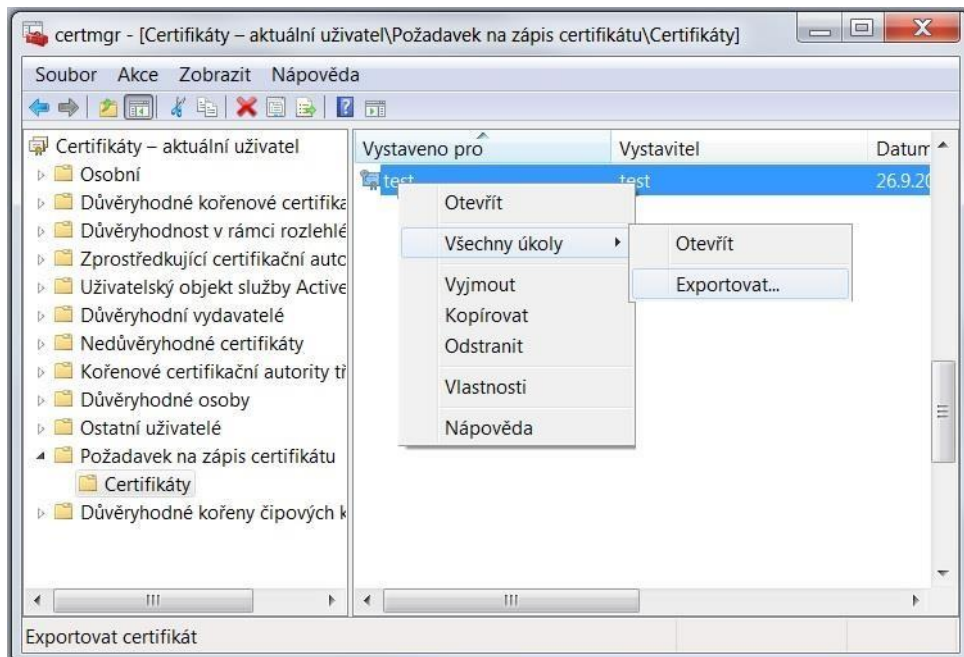


Záloha privátního klíče v systému Windows 7

Klikněte na tlačítko **Štart** alebo ikonu **lupy** a napíšte „certmgr.msc“



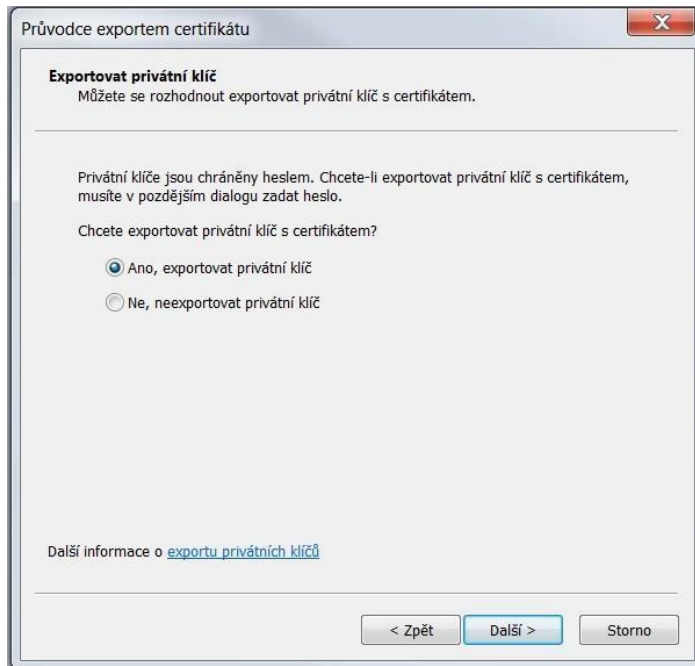
v ľavej časti zvolíte adresár **Požiadavka na zápis certifikátu** a zložku **Certifikáty**, označte privátny kľúč a pravým tlačidlom myši zvolíte **Všetky úlohy – Exportovať**



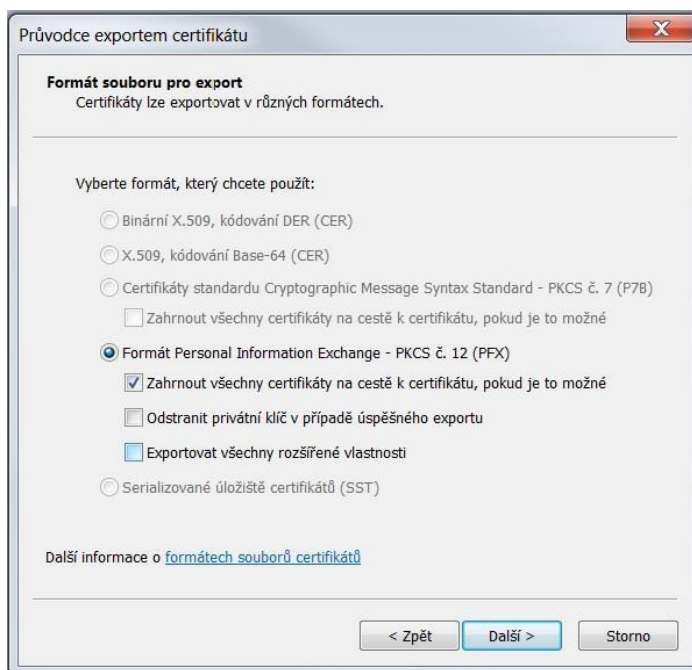
v sprievodcovi exportom zvolíte **Ďalší**



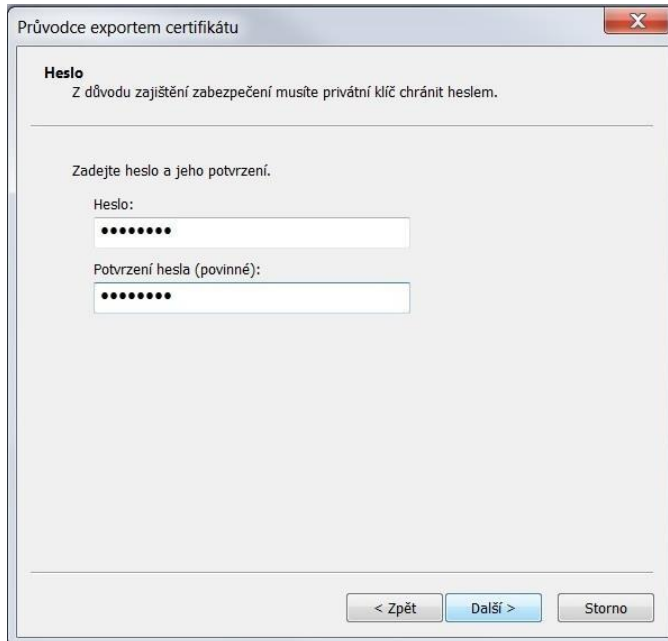
zaškrtnite voľbu **Áno, exportovať privátny kľúč**



ponechajte existujúce nastavenie formátu **PKCS#12**



zadajte heslo, ktorý budete túto zálohu chrániť



Průvodce exportem certifikátu

Heslo
Z důvodu zajištění zabezpečení musíte privátní klíč chránit heslem.

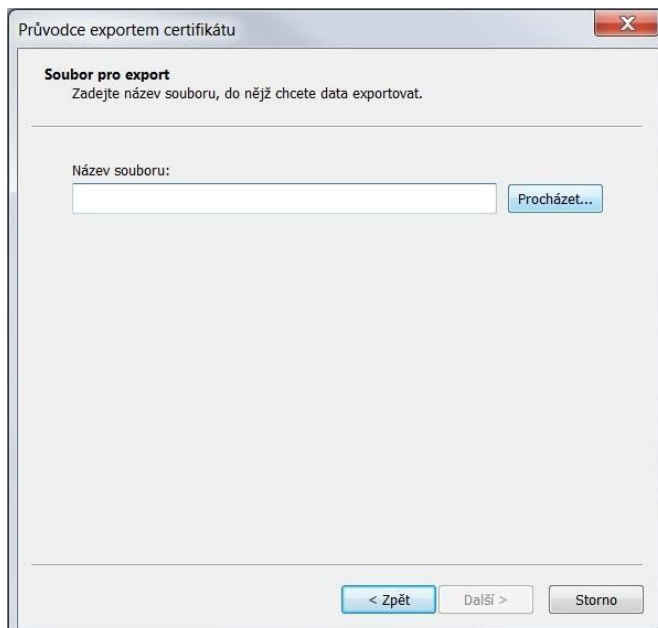
Zadejte heslo a jeho potvrzení.

Heslo:

Potvrzení hesla (povinné):

< Zpět Další > Storno

vyberiete umiestnenie, kde bude súbor s privátnym kľúčom uložený pomocou tlačidla **Prechádzať**



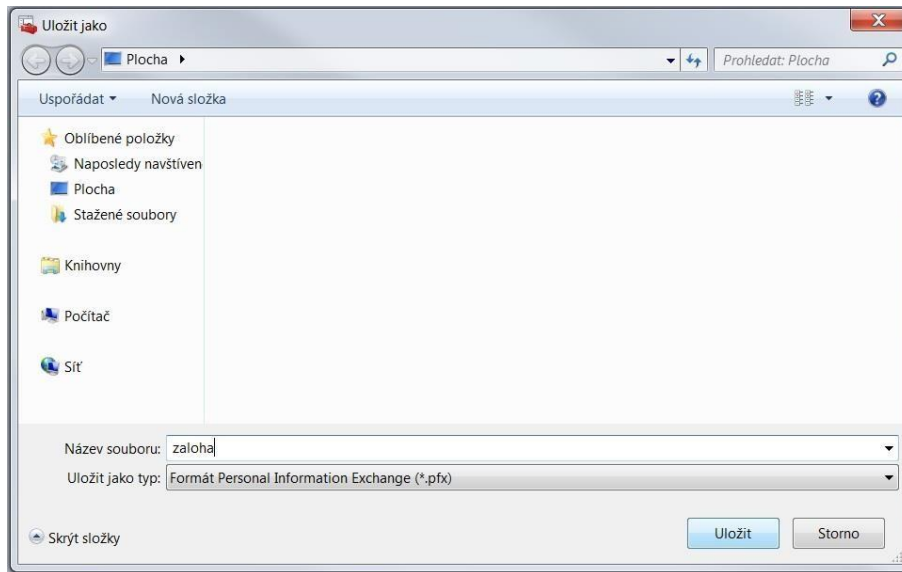
Průvodce exportem certifikátu

Soubor pro export
Zadejte název souboru, do nějž chcete data exportovat.

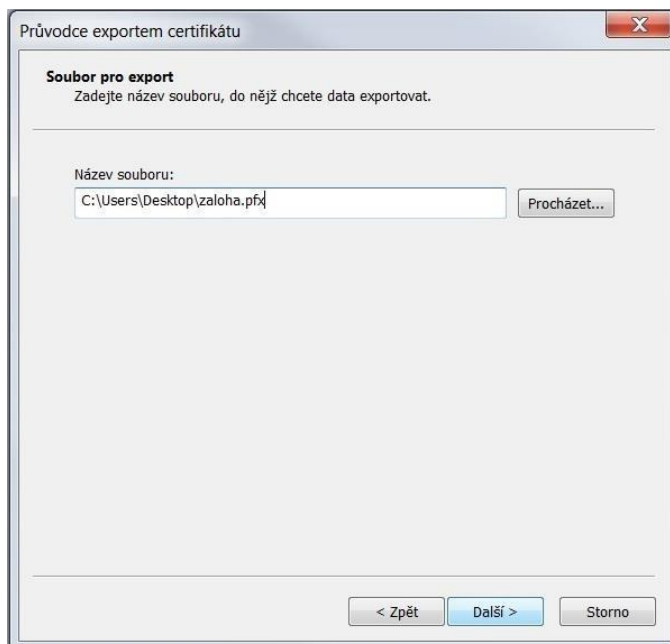
Název souboru:

< Zpět Další > Storno

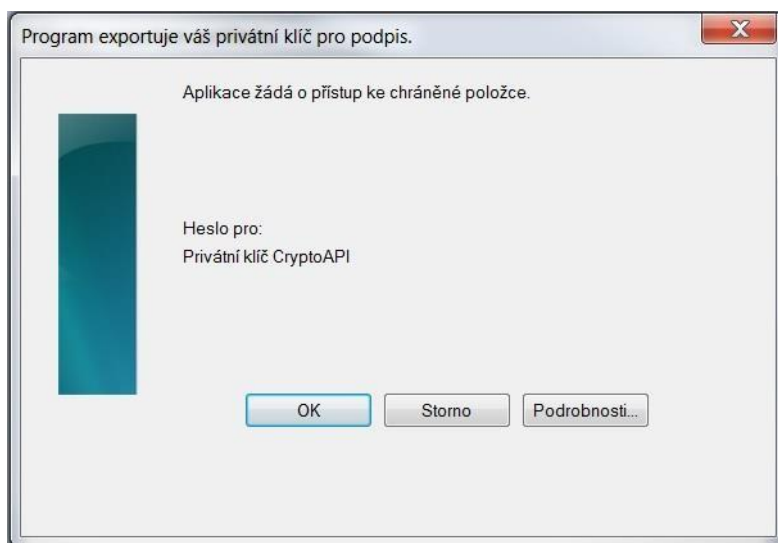
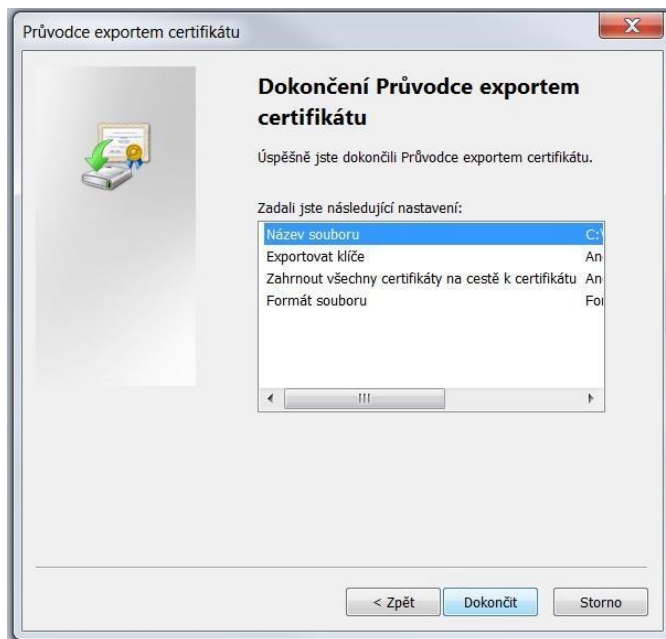
můžeme uložit napr. na **Plochu**

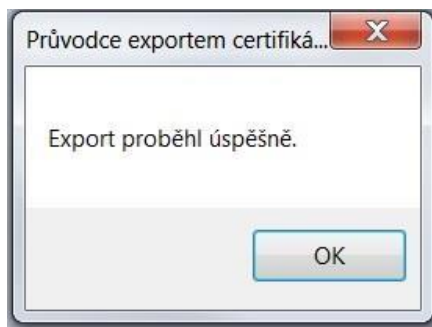


pokračujeme tlačidlem **Ďalší**



pre dokončenie zvolte **Dokončiť**





súbor zálohy, ktorý obsahuje privátny kľúč, sa uložil v požadovanom umiestnení